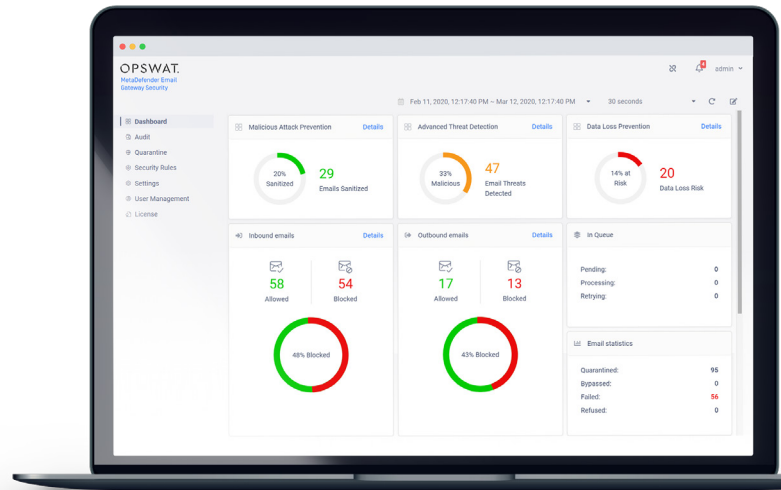


MetaDefender® Email Gateway Security

Schaffen Sie Vertrauen in Ihrem Posteingang

E-Mail ist das Haupteinfallstor für Malware. Links und Anhänge, die vermeintlich sicher erscheinen, können bösartige Inhalte enthalten. Sobald auf sie zugegriffen wird, repliziert sich die Schadsoftware selbstständig und verbreitet sich im gesamten Netzwerk.

MetaDefender Email Gateway Security untersucht jede E-Mail und jeden Dateianhang, scannt gefährliche Inhalte, rekonstruiert verdächtige Attachments und redigiert sensible Daten, bevor sie zugestellt werden.



Scannen. Reparieren. Zustellen.

Clever entwickelte Schadsoftware kann viele Anwendungen zur Erkennung von Malware umgehen, die heute typischerweise im Rahmen von E-Mail-Sicherheitslösungen eingesetzt werden.

Welche drei Möglichkeiten aber sind am besten geeignet, um Malware zu bekämpfen, die per E-Mail verbreitet wird?

1. Verwenden Sie so viele Anti-Malware-Engines wie möglich.
2. Deaktivieren und rekonstruieren Sie Attachments, um Bedrohungen vorzubeugen.
3. Überprüfen Sie bösartiges Verhalten von Links und machen Sie diese unschädlich.

MetaDefender Email Gateway Security—bietet - ohne die Mitarbeiterproduktivität zu beeinträchtigen - eine wertsteigernde Schicht für E-Mail-Gateways und neutralisiert über 99 % der Malware in E-Mails

MetaDefender Email Gateway Security schafft Vertrauen, ohne Kompromisse.

Vorteile

Zero-Day-Malware-Schutz

Unbekannte Inhalte werden deaktiviert und saubere, sicher nutzbare Dateien ausgegeben

Umfassende Abwehr von Bedrohungen

E-Mails werden mit über 30 Engines auf Malware gescannt

Proaktive Anti-Phishing-Lösung

Hyperlinks zu unsicheren URLs werden durch einfachen Text ersetzt oder zu Reputationsprüfungen umgeleitet, um ein Fehlverhalten der Benutzer zu verhindern

Verhindern Sie den Verlust sensibler Daten

Erkennen, entfernen oder blockieren von sensiblen Daten, die gesendet oder empfangen werden

Umfassende Prüfung & Säuberung

Die gesamte E-Mail wird untersucht: Header, Text sowie Dateianhänge

Entschärfen von passwortgeschützten Dateianhängen

Die bequemste Lösung zur Verarbeitung verschlüsselter Dateianhänge

Sichere Ablage von Dateianhängen

Dateianhänge können automatisch in den eigenen, sicheren Speicher des Benutzers zur Freigabe hochgeladen werden, um potenzielle Malware-Ausbrüche zu verhindern

OPSWAT.

MetaDefender Email Gateway Security

Merkmale

Schutz vor gefährlichen, bösartigen E-Mails

Säubern Sie über 85 gängige Dateitypen und erstellen Sie jeden Anhang neu, um sichere Inhalte und volle Benutzerfreundlichkeit zu gewährleisten.

Mehr Malware aufspüren

Jede E-Mail wird mit mehr als 30 Anti-Malware-Engines analysiert. Dabei kommen Signaturen, Heuristiken und Technologien des maschinellen Lernens zum Einsatz, um sowohl bekannte als auch bislang noch unbekannte Bedrohungen zu erkennen.

E-Mails auf personenbezogene Daten überprüfen

Überprüfung des Headers, des E-Mail-Texts sowie etwaiger Dateianhänge auf sensible Daten, bevor E-Mails die Organisation verlassen oder erreichen.

Sichere Speicherung von Anhängen

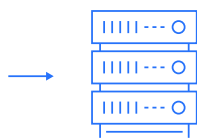
Alle Dateianhänge werden in einen isolierten, vor Ausbrüchen geschützten Speicher zugestellt und kontinuierlich überprüft. Die Freigabe erfolgt durch eine entsprechend autorisierte Person.

Dynamisches Antiphishing

Um potenzielle Phishing-Angriffe aufzudecken, werden eingebettete Hyperlinks durch einfache Text-URLs ersetzt oder für eine Reputationsprüfung umgeleitet.



Internet



Gateway/MTA



OPSWAT.
MetaDefender Email Gateway Security



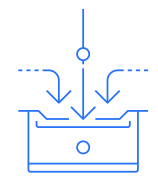
Sanitized



Mail server



OPSWAT.
MetaDefender Vault



User mailboxes

Workflow bei der E-Mail-Verarbeitung

Anwender erhalten ausschließlich Dateianhänge, die bereits gescannt und gegebenenfalls überarbeitet wurden. Es werden keine schädlichen Dateien an Endbenutzer ausgeliefert. Die vollständige Integration erzeugt eine zweite Verteidigungslinie für den E-Mail-Fluss innerhalb Ihres Unternehmens.

- **Transport Agent** – Sofern Microsoft Exchange Server verfügbar ist, werden E-Mails über den **Transport Agent** zugestellt.
- **SMTP** – Bei Verfügbarkeit anderer E-Mail-Gateways (nicht Exchange) werden E-Mails via **SMTP** zugestellt.
- **x-Headers** – Kommen bei der Kommunikation zwischen MetaDefender Email Gateway Security und dem **Mailserver** zum Einsatz.

Spezifikationen

Unterstützte Betriebssysteme

Microsoft Windows, 64 Bit

Hardwareanforderungen [Minimum]

- CPU: Intel Core i5-8500 Prozessor, sechs Kerne (embedded)
- RAM: 32 GB DDR4
- SSD: 256 GB
- NIC: 1GbE

Integrationen

- SMTP
- Exchange transport agent
- x-Headers

Durchsatz

Bis zu 10.000 E-Mails pro Stunde

OPSWAT.

Trust no file. Trust no device.

Zur Evaluierung von "MetaDefender Email Gateway Security" stehen drei verschiedene Optionen zur Verfügung: **Out-of-Band Monitoring**, **Inline Monitoring** und eine **Bereitstellung via SPAN Port**